

Der Schulwegplaner

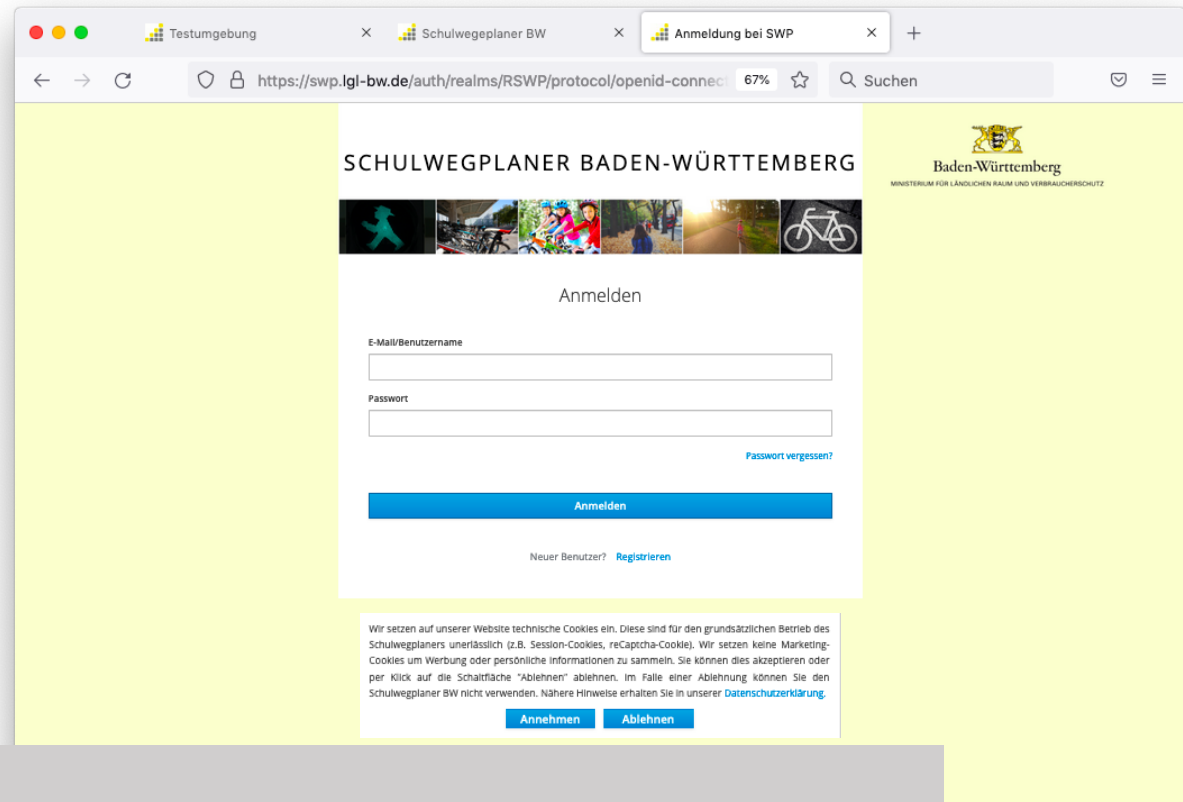
Eine Schritt für Schritt Anleitung für
SchülerInnen der Schule XXX

Das können wir in den Schulwegplaner eingeben

- Einzeichnen von Wegen
 - Radwege
 - Fußwege
 - Routen müssen durchgängig eingegeben werden
 - Unterscheidung in Hin- und Rückweg möglich
- Einzeichnen von Problemstellen
 - Es gibt ein Auswahlmenü, um die Art der Problemstelle angemessen zu beschreiben.
 - Jede Problemstelle kann zusätzlich mit eigenen Worten beschrieben werden.

Anmeldung

- Internet-Browser öffnen
- <https://swp.lgl-bw.de> eingeben
- Zusatzfenster zu Cookies Annehmen oder Ablehnen
- Anmeldung mit den Zugangsdaten, die die Lehrkraft zur Verfügung stellt

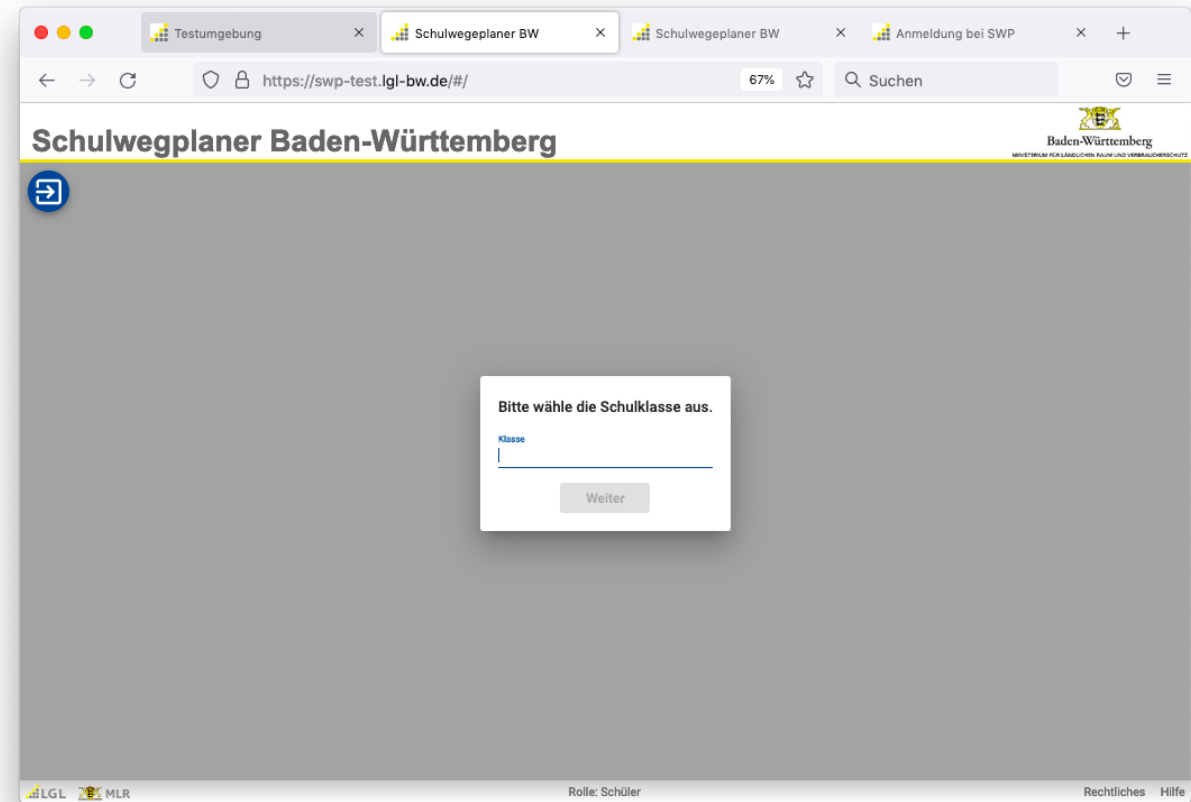


Benutzer:

Passwort:

Anmeldung

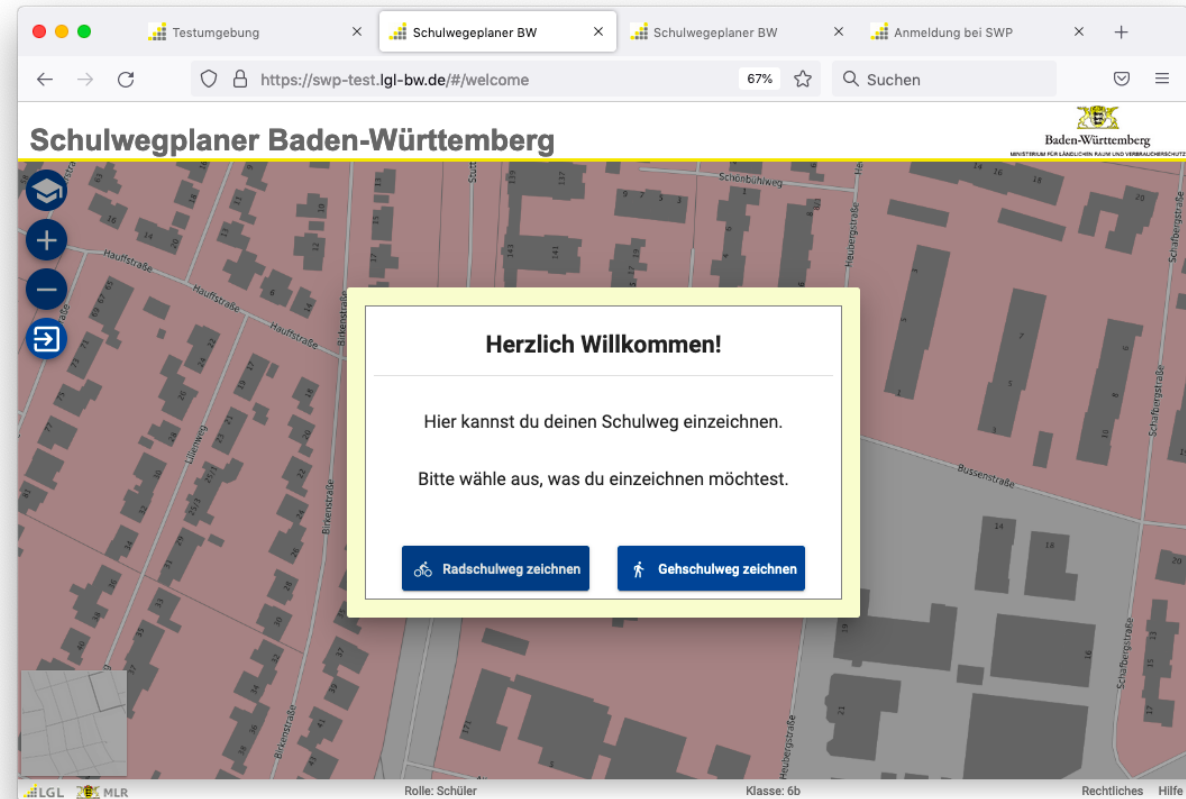
Hier gibst du bitte deine Klasse ein.



Schulweg-Art

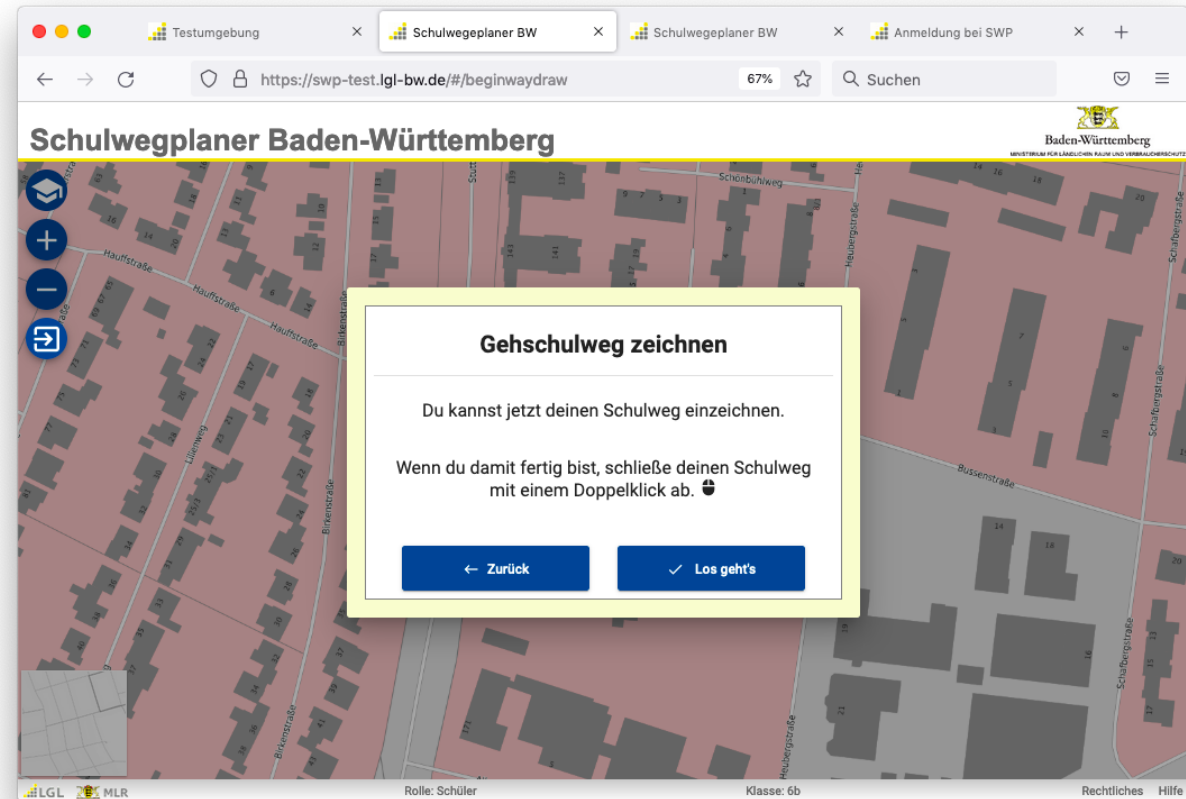
Im nächsten Schritt wird die Art des Schulweges (Verkehrsmittelwahl) ausgewählt:

- Radschulweg
- Gehschulweg



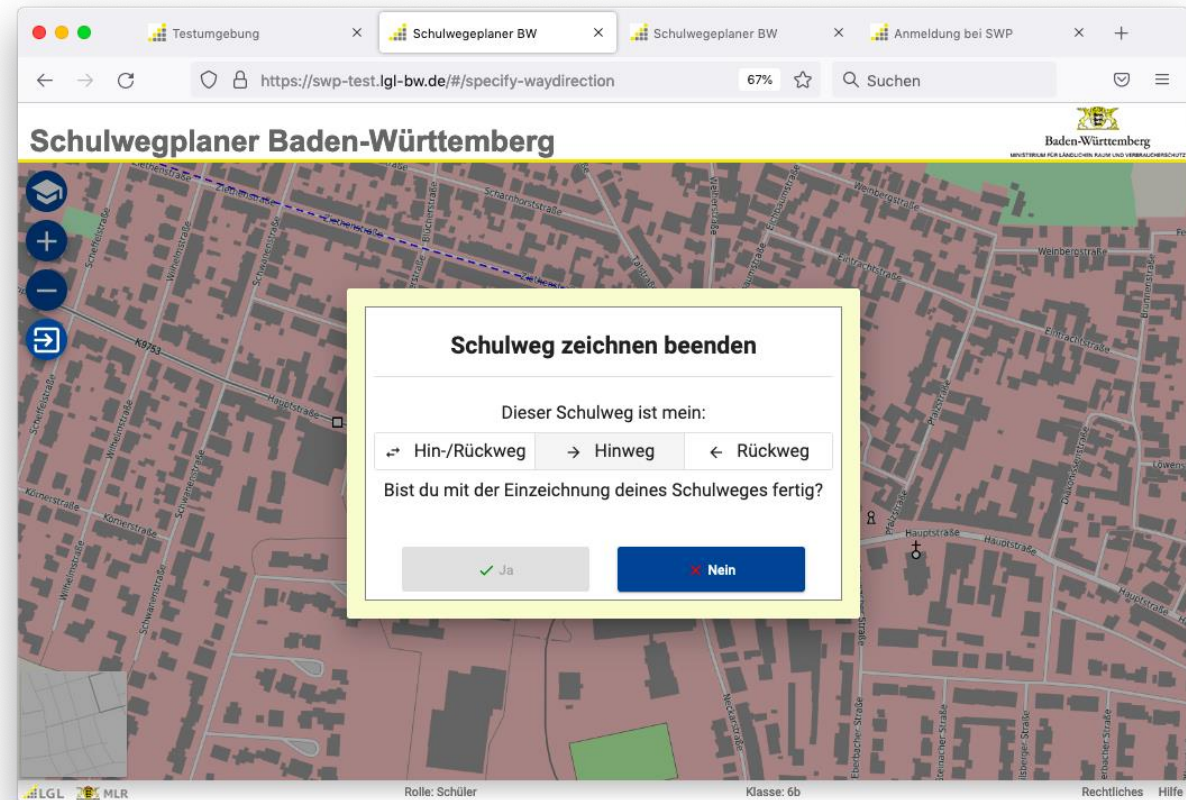
Schulweg-Eingabe

- Jeder Maus-Klick setzt einen Punkt für den Schulweg.
- Punkte machen auf geschwungenen Wegen und an Abbiegungen Sinn.
- Nach Eingabe des vollständigen Schulweges bitte die Eingabe mit einem Doppelklick abschließen.
- Ohne Doppelklick ist der Schulweg nicht abgespeichert und muss von Neuem eingegeben werden.



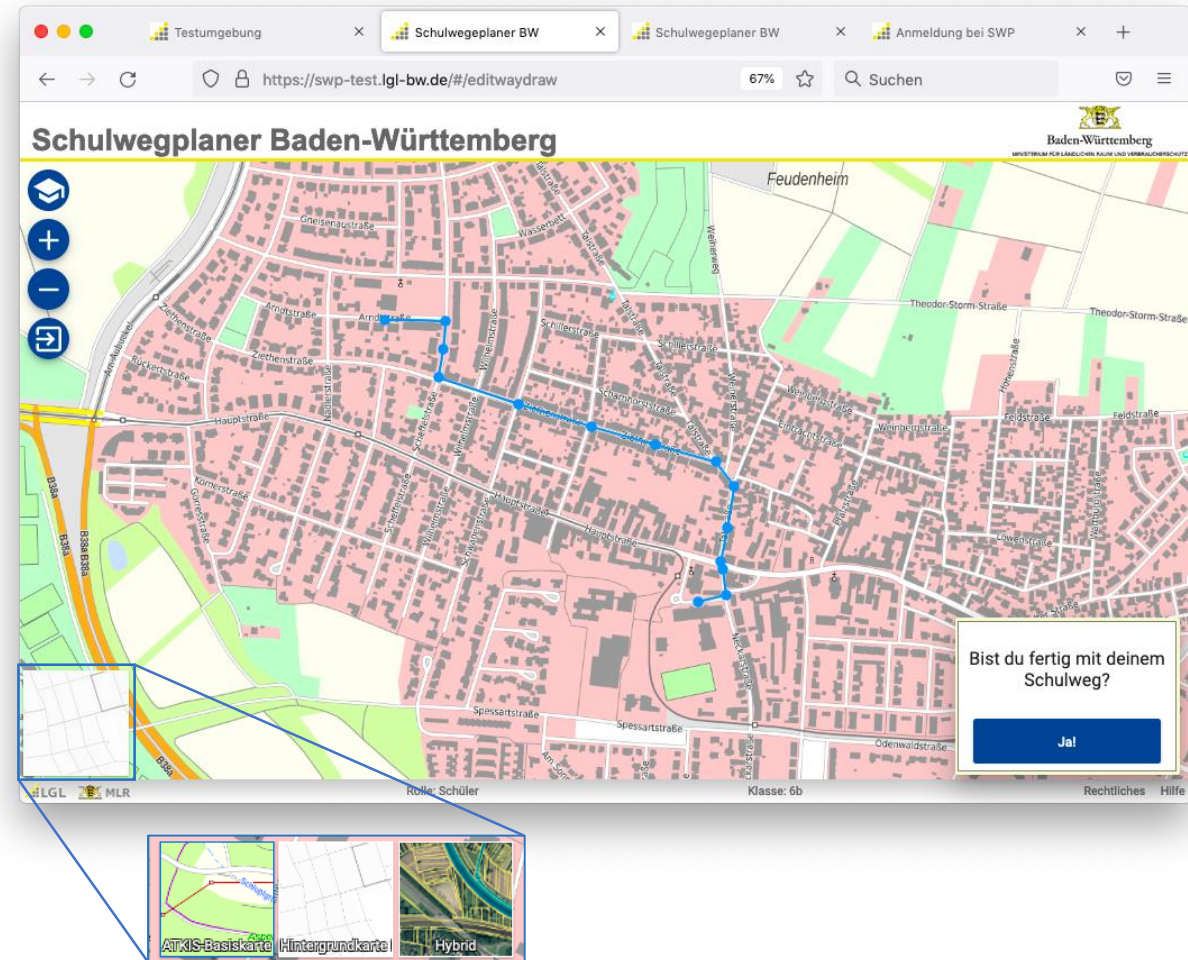
Schulweg-Richtung

Es gibt die Möglichkeit für Hin- und Rückweg unterschiedliche Weg einzutragen. Die Auswahl wird hier getroffen.



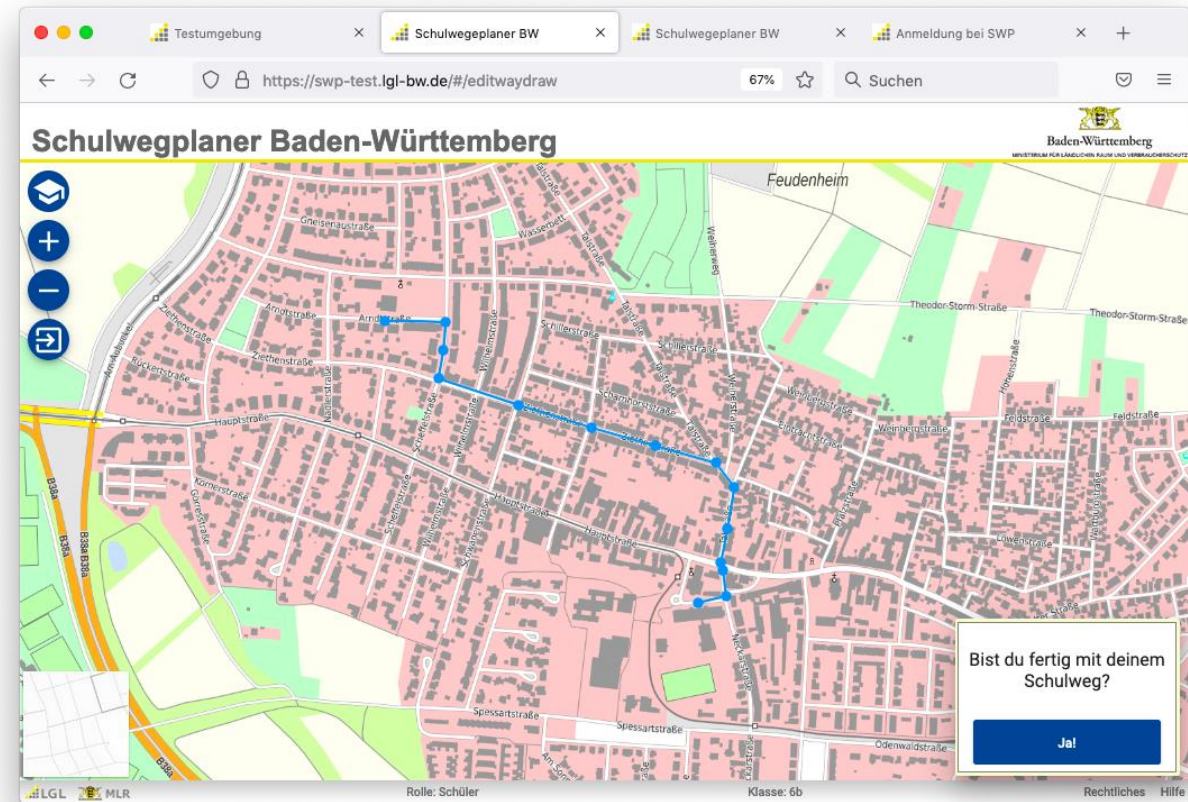
Schulweg-Eingabe

- Die Kartenansicht kann über das Schaltfeld links unten angepasst werden.
 - Basiskarte
 - Schwarz-weiss Karte
 - Hybride Satellitenansicht
- Durch Klicken mit der Maus in die Karte wird der Schulweg erstellt.
- Zwischen den geklickten Punkten baut sich eine Verbindungslinie auf.
- Mit einem Doppelklick auf den letzten eingegebenen Punkt wird die Eingabe abgeschlossen.
- Durch Anklicken und Halten der linken Maustaste, können bereits gesetzte Punkte in der Position angepasst werden.



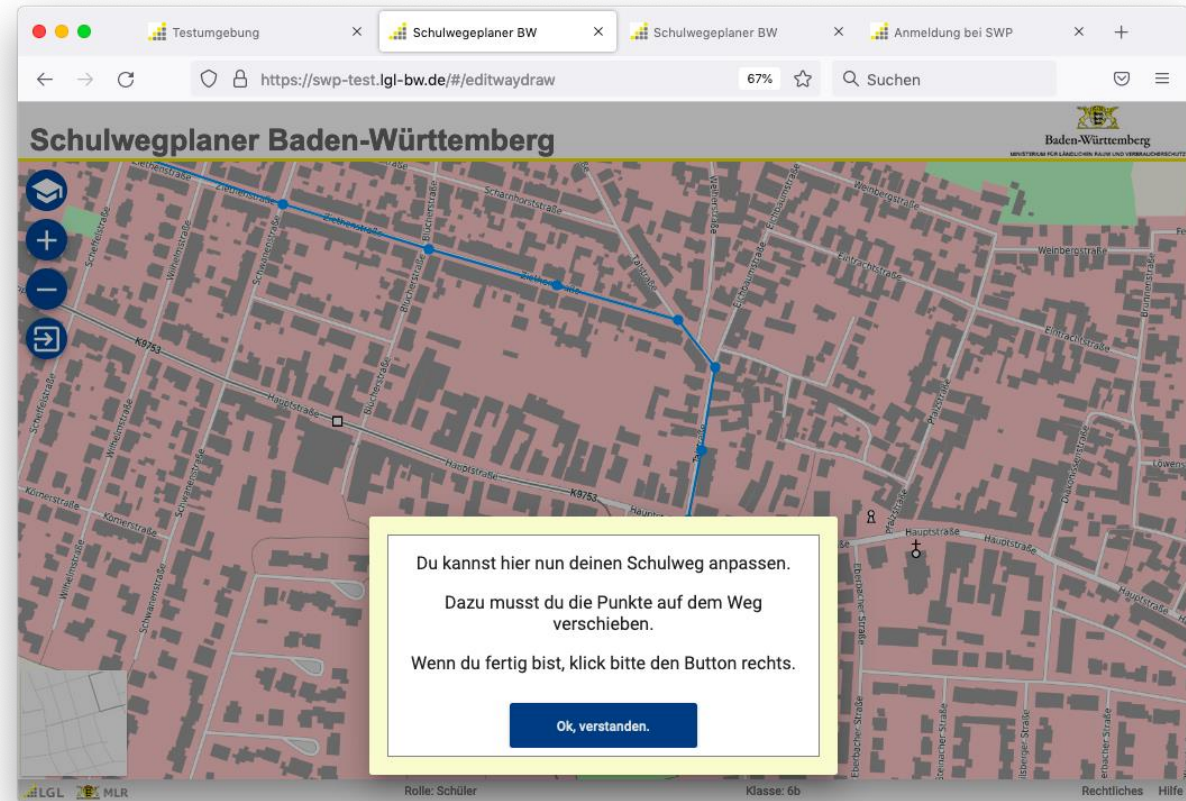
Schulweg-Anpassung

- Der Schulweg kann vor dem nächsten Schritt angepasst bzw. korrigiert werden.
- Nach der Eingabe von Problemstellen ist dies nicht mehr möglich.



Schulweg-Anpassung

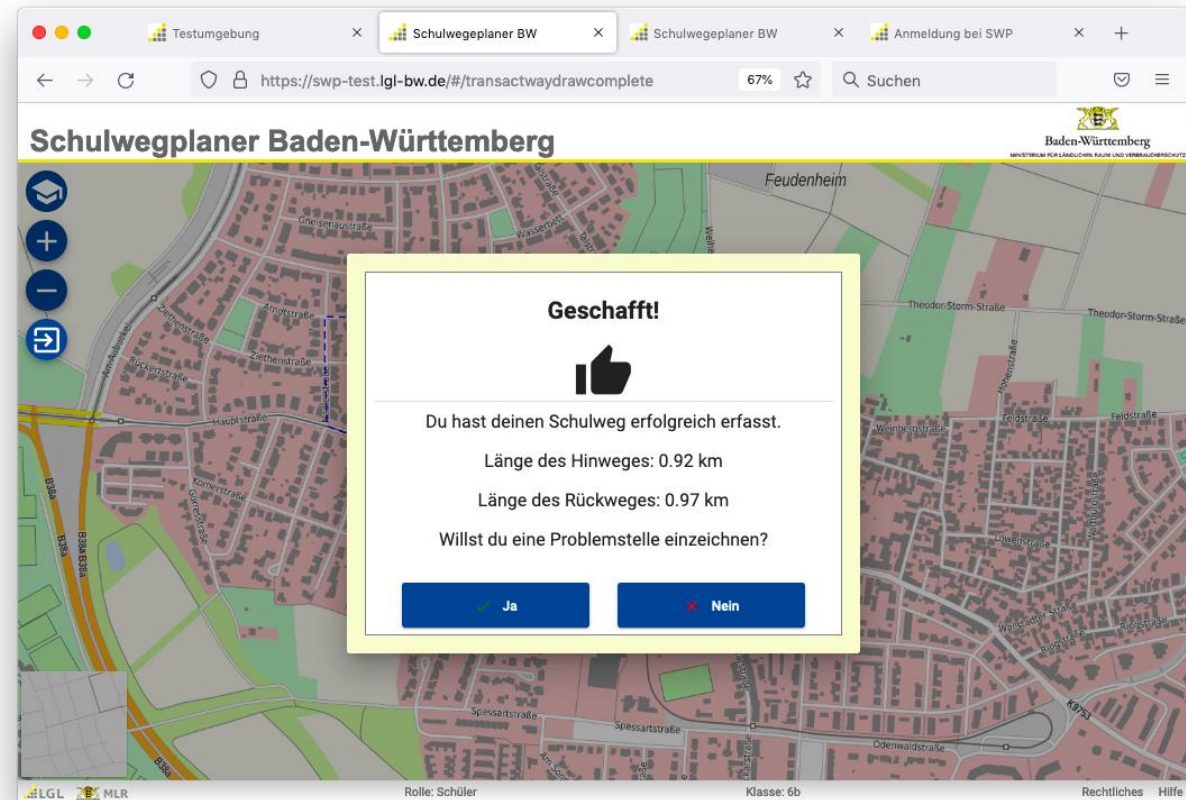
Die Anpassung des Schulweges muss bestätigt werden.



Schulweg-Abschluss


Die Eingabe zu den Schulwegen wird mit einer Zusammenfassung für Hin- und Rückweg rückgemeldet.

Nun wird um die Eingabe von Problemstellen gefragt.



The screenshot shows a web browser window with the URL <https://swp-test.lgl-bw.de/#/transactwaydrawcomplete>. The page title is "Schulwegplaner Baden-Württemberg". A map of a residential area is visible in the background. A yellow-bordered dialog box is centered on the screen, containing the following text:

Geschafft!



Du hast deinen Schulweg erfolgreich erfasst.

Länge des Hinweges: 0.92 km

Länge des Rückweges: 0.97 km

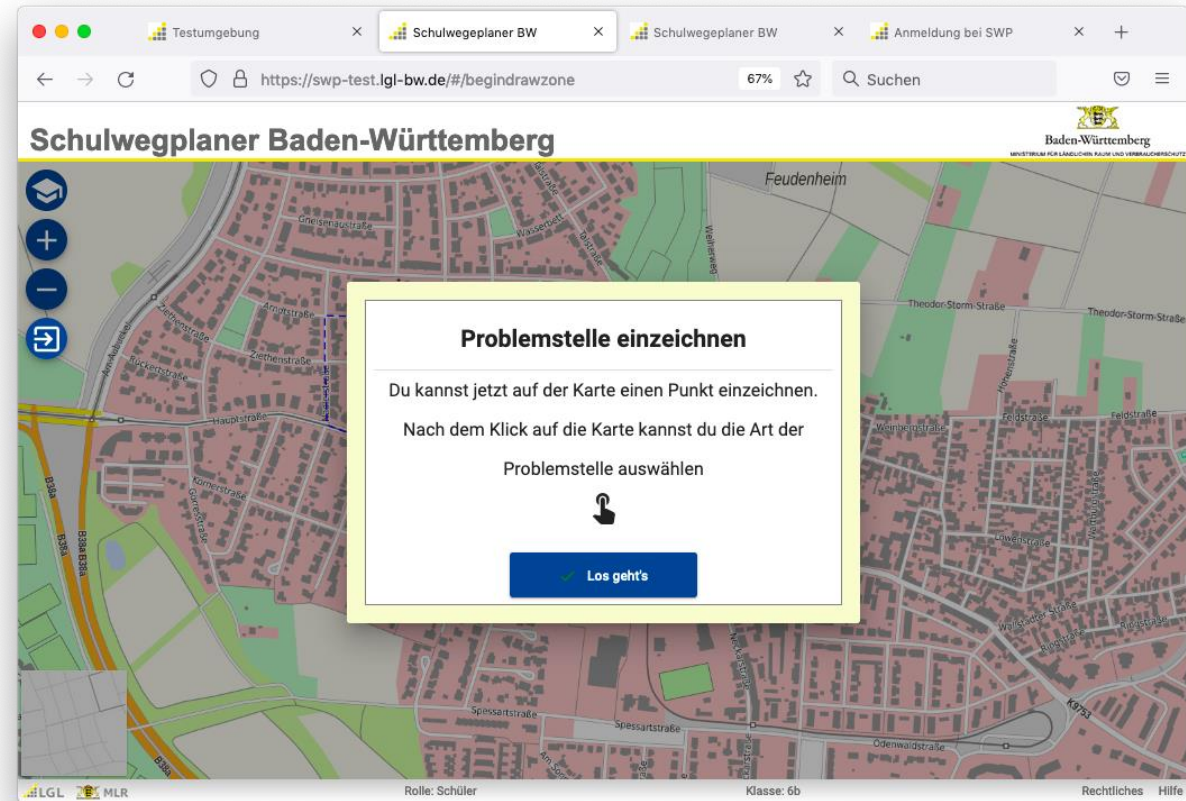
Willst du eine Problemstelle einzeichnen?

Buttons:

At the bottom of the browser window, the footer displays: "LGL MLR Rolle: Schüler Klasse: 6b Rechtliches Hilfe".

Problemstelle

Die Position einer Problemstelle wird nun einfach durch das Klicken mit der Maustaste lokalisiert.

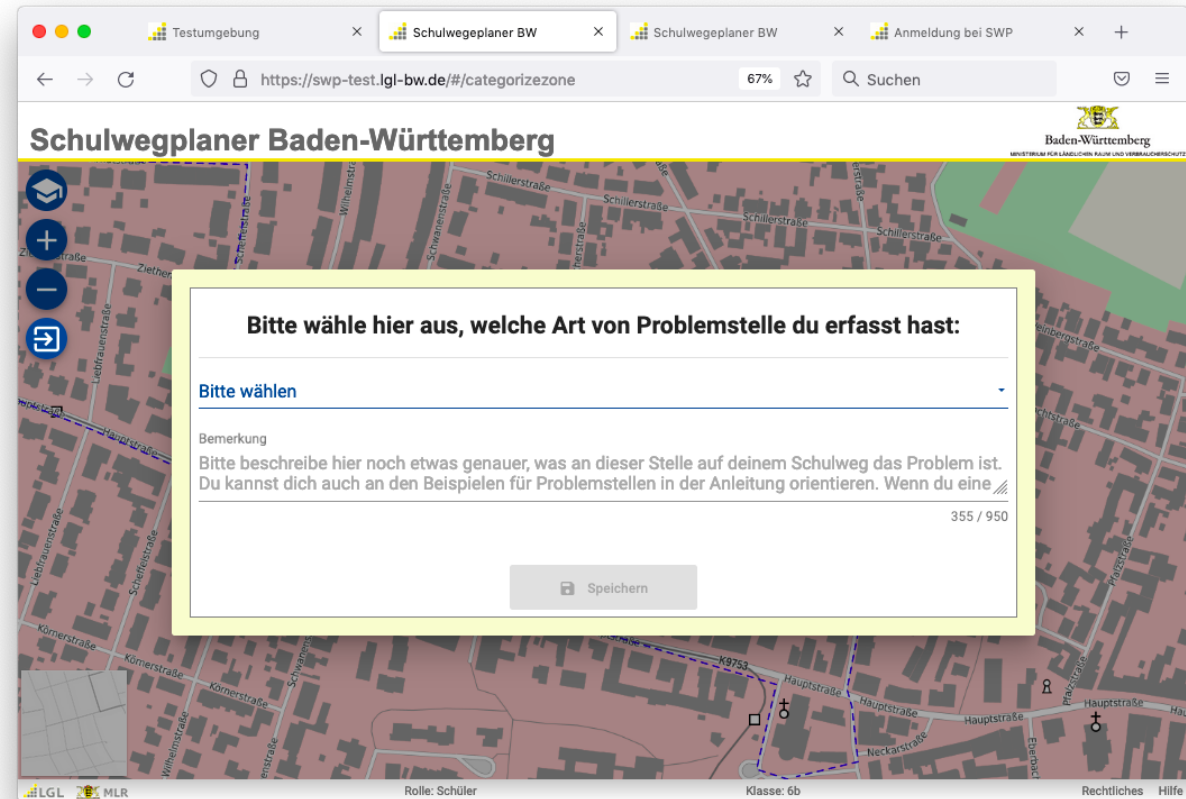


Problemstelle-Auswahl

Problemstellen sind unterschiedlich beschrieben.

Hier erfolgt eine Auswahl.

Jede Auswahl einer Problemstelle kann zusätzlich mit einer Bemerkung versehen werden.



Problemstelle-Legende

- Probleme mit Verkehrsteilnehmenden
- Probleme mit Infrastruktur
- Probleme mit Umgebung
- Sonstiges

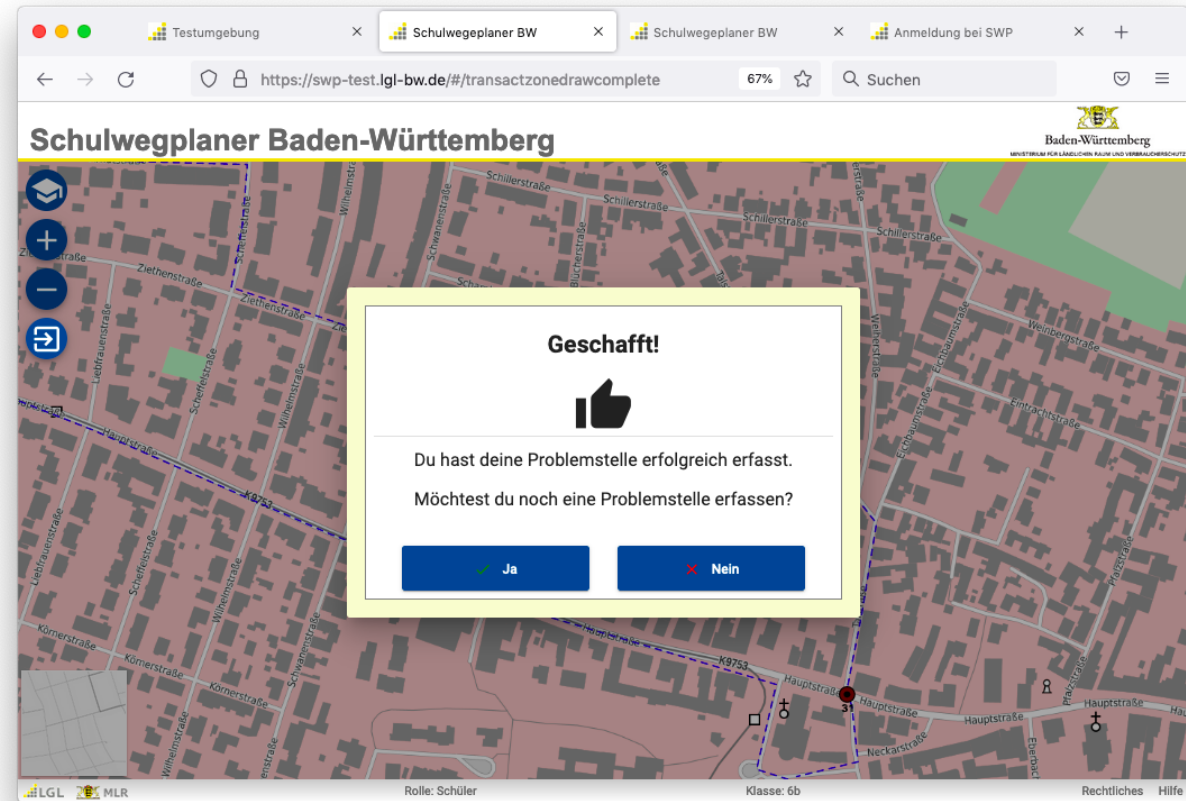
Legende Schulwegplaner Baden-Württemberg		
Radwege	Probleme mit Verkehrsteilnehmern	Gehwege
	Probleme mit Fußgängern	n.v.
	Probleme mit Radfahrern	
	Probleme mit Autoverkehr	
	Probleme mit parkenden Autos	
Infrastruktur		
	Keine Möglichkeit die Straße sicher zu überqueren	
	Unübersichtliche Stelle beim Überqueren	
	Ich fahre / laufe etwas anders als erlaubt	
	Fehlender Rad-/Gehweg	
	Rad-/Gehweg zu schmal oder schlecht geführt	
	Rad-/Gehweg hört plötzlich auf	
	Bordstein zu hoch	
	Radwegkennzeichnung fehlt oder ist schlecht	n.v.
	Belag schlecht, uneben oder nicht geräumt	

Umgebung	
	Hindernisse stehen im Weg
	Schlechte Beleuchtung
	Lange Wartezeit
	Angsträume
Sonstiges	
	Sonstige Problemstelle mit Pflichtbemerkung

Auswertung	
Fahrrad	Fußweg
	erfasste Schulwege
	empfohlene Schulwege
	Ausgewertete Schulwege
Gefahrenstelle	
	Problemstelle
	Problembereich
	Gefahrenstelle
	Gefahrenbereich
	Gefahr
Unfallstellen	
	ermittelte Unfallstellen

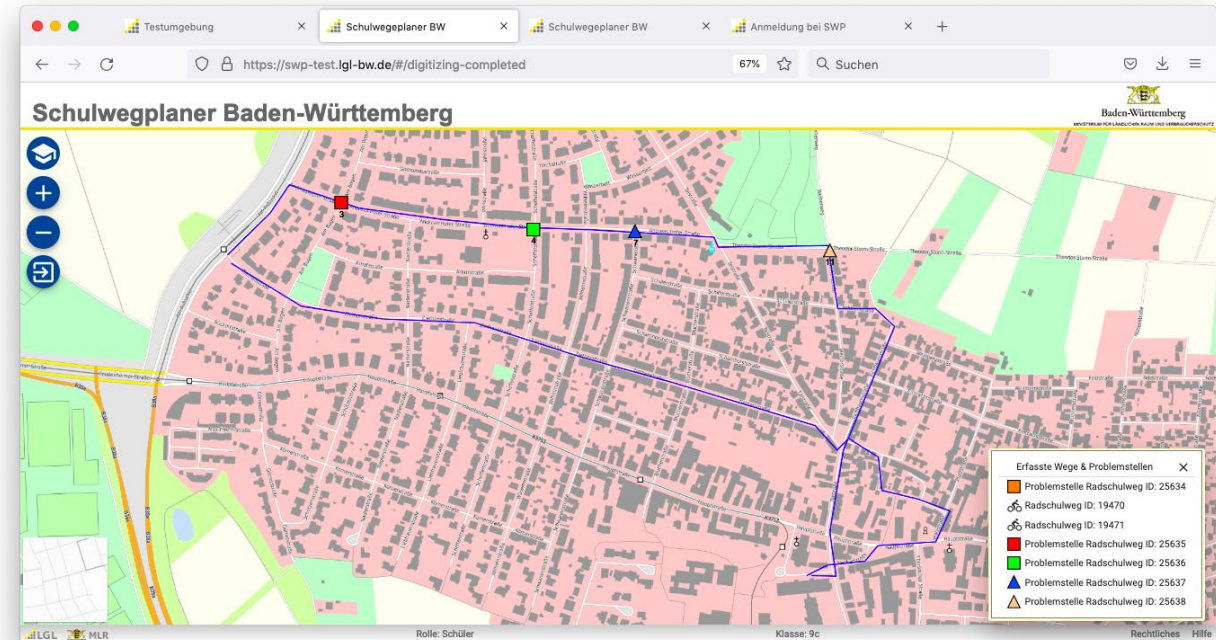
Abschluss

Keine weiteren Eingaben



Abschluss

Rückblick und Zusammenfassung zu
getätigten Eingaben



Fertig!

Vielen Dank für eure Mitarbeit!

